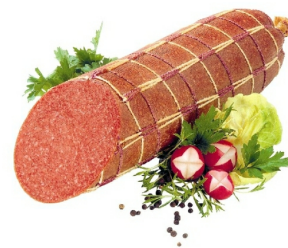


Hubertus Höcherl GmbH

Am Bahnhof 17 Tel.: 05403-7949-0
49186 Bad Iburg Fax: 05403-7949-10
info@hoecherl-wurstwaren.de



Artikel: 2188 Truthahn-Salami Extra Schnürdarm, ca. 2,4kg

Zutaten: Truthahnfleisch, Schweinefleisch, Nitritpökelsalz (Speisesalz, Konservierungsstoff: Natriumnitrit (E250)), Konservierungsstoff: Kaliumnitrat (E252), Dextrose, Maltose, Gewürze, Reifekulturen, Antioxidationsmittel, Ascorbinsäure (E300), Natriumascorbat (E301), Farbstoff: Karmin (E120), Buchenholzrauch, Oberflächenbehandlung: Konservierungsstoff: Kaliumsorbat (E202), Natamycin (E235).
100g werden aus 95g Truthahnfleisch und 25g Schweinefleisch hergestellt.

Angaben zum Produkt	
QUID-Angaben	100g werden aus 95g Truthahnfleisch und 25g Schweinefleisch hergestellt
Datum Lieferantenspezifikation	13.06.2023
Datum Einpflege in den Artikelstamm	12.03.2024
Warenart	Rohwurst
Leitsatzziffer	2.211.05
Verpackung	Aroma-Pack
Hülle/Darm	Gitternetz darm
Kaliber	80
maximale Lagertemperatur	7°C
RLZ in Tagen	28
Erklärung zum Nichtenthalten von GVO	ja
Konformitätserklärung für Verpackung	ja

Deklarationspflichtige Zusatzstoffe	
	mit Farbstoff
	mit Konservierungsstoff
	mit Nitritpökelsalz
	mit Antioxidationsmittel

Nährwerte pro 100g	
Energie (KJ)	1089
Energie (kcal)	260
Fett (g)	20
davon gesättigte Fettsäuren (g)	9
Kohlenhydrate (g)	3
davon Zucker (g)	0,3
Eiweiß (g)	19
Salz (g)	4,13

Hubertus Höcherl GmbH

Am Bahnhof 17 Tel.: 05403-7949-0
49186 Bad Iburg Fax: 05403-7949-10
info@hoecherl-wurstwaren.de



Artikel: 2188

Truthahn-Salami Extra Schnürdarm, ca. 2,4kg

Seite 2

	Verwendung von Zutaten mit allergenem Potenzial gemäß EU-Einstufung Eine Kennzeichnung erfolgt nicht zwingend, wenn die Zutat bereits in der Zutatenliste aufgeführt ist.	Enthalten		wenn JA, Namen der Zutat angeben oder durch carry-over (co)
		ja	nein	
0	Allergene enthalten		X	
1	Glutenhaltiges Getreide und -erzeugnisse		X	
2	Krebstiere und -erzeugnisse		X	
3	Eier und -erzeugnisse		X	
4	Fisch und -erzeugnisse		X	
5	Erdnüsse und -erzeugnisse		X	
6	Soja und -erzeugnisse		X	
7	Milch und -erzeugnisse einschließlich Lactose		X	
8	Schalenfrüchte (z.B. Nüsse) und -erzeugnisse		X	
9	Sellerie und -erzeugnisse		X	
10	Senf und -erzeugnisse		X	
11	Sesam und -erzeugnisse		X	
12	Schwefeldioxid und Sulfite (SO ₂ >10mg/kg)		X	
13	Lupine		X	
14	Weichtiere		X	
15	Sonstige		X	

Alle Angaben zu 'allergenen Zutaten' stützen sich auf den heutigen Stand unserer Kenntnis und können nur im Rahmen der uns vorliegenden Spezifikationen unserer Vorlieferanten begrenzt zugesichert werden. Eine Kreuzkontamination mit den als 'nein' gekennzeichneten Zutaten kann aufgrund des Herstellungsprozesses nicht vollständig ausgeschlossen werden.

Erklärung zu GVO/GMO

Die Ware ist GVO/GMO frei im Sinne der Verordnung (EU) 1829/2003 und (EU) 1830/2003.

Konformitätserklärung für Verpackung

Wir bestätigen, dass eingesetzte Primärverpackungen den Verordnungen 1935/2004 und 10/2011 entsprechen.



Dieses Dokument wurde elektronisch generiert und ist ohne Unterschrift gültig.