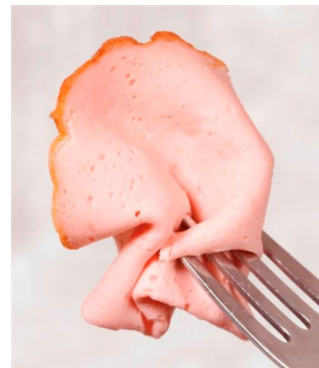


# Hubertus Höcherl GmbH

Am Bahnhof 17 Tel.: 05403-780077  
49186 Bad Iburg Fax: 05403-780079  
info@hoecherl-wurstwaren.de



Hubertus Höcherl GmbH  
Wurst- & Schinkenspezialitäten



**Artikel:** 5729-1 Leberkäse fein, 500g. geschnitten

**Auslobung:** Leberkäse fein 1/2 Stücke

**Zutaten:** 55% Schweinefleisch, 15% Putenfleisch, Speck, jodiertes Kochsalz, (Kochsalz, Natriumiodat), Gewürze (enthält SENF und SELLERIE), LACTOSE, Konservierungsstoff: Natriumnitrit (E250), Stabilisatoren: Ascorbinsäure (E300), Natriumascorbat (E301), Triphosphat (E451), Geschmacksverstärker: Natriumglutamat (E621), Rauch.  
Kann Spuren von Milch, Sellerie und Senf enthalten.

### Angaben zum Produkt

Verpackungshinweis	Unter Schutzatmosphäre verpackt!
Datum Lieferantenspezifikation	10.01.2020
Datum Einpflege in den Artikelstamm	13.01.2020
Warenart	Brühwurst
Verpackung	Aromaschutzverpackung
maximale Lagertemperatur	7°C
RLZ in Tagen	14
Erklärung zum Nichtenthalten von GVO	ja
Konformitätserklärung für Verpackung	ja

### Deklarationspflichtige Zusatzstoffe

mit Geschmacksverstärker
mit Konservierungsstoff
mit Stabilisator

### Nährwerte pro 100g

Energie (KJ)	877
Energie (kcal)	212
Fett (g)	18
davon gesättigte Fettsäuren (g)	6,6
Kohlenhydrate (g)	<0,5
davon Zucker (g)	<0,5
Eiweiß (g)	13
Salz (g)	2,7



**Artikel: 5729-1 Leberkäse fein, 500g. geschnitten**

	Verwendung von Zutaten mit allergenem Potenzial gemäß EU-Einstufung Eine Kennzeichnung erfolgt nicht zwingend, wenn die Zutat bereits in der Zutatenliste aufgeführt ist.	Enthalten		wenn JA, Namen der Zutat angeben oder durch carry-over (co)
		ja	nein	
0	Allergene enthalten	x		
1	Glutenhaltiges Getreide und -erzeugnisse		x	
2	Krebstiere und -erzeugnisse		x	
3	Eier und -erzeugnisse		x	
4	Fisch und -erzeugnisse		x	
5	Erdnüsse und -erzeugnisse		x	
6	Soja und -erzeugnisse		x	
7	Milch und -erzeugnisse einschließlich Lactose	x		Lactose
8	Schalenfrüchte (z.B. Nüsse) und -erzeugnisse		x	
9	Sellerie und -erzeugnisse	x		Sellerie
10	Senf und -erzeugnisse	x		Senf
11	Sesam und -erzeugnisse		x	
12	Schwefeldioxid und Sulfite (SO <sub>2</sub> >10mg/kg)		x	
13	Lupine		x	
14	Weichtiere		x	
15	Sonstige		x	

Alle Angaben zu 'allergenen Zutaten' stützen sich auf den heutigen Stand unserer Kenntnis und können nur im Rahmen der uns vorliegenden Spezifikationen unserer Vorlieferanten begrenzt zugesichert werden. Eine Kreuzkontamination mit den als 'nein' gekennzeichneten Zutaten kann aufgrund des Herstellungsprozesses nicht vollständig ausgeschlossen werden.

Mibi-Richtwert	
Gesamtkeimzahl	<5.000.000 KBE/g
Enterobacter	<100.000 KBE/g
E-Coli	<5.000 KBE/g
Salmonellen	n.n.

**Erklärung zu GVO/GMO**

Die Ware ist GVO/GMO frei im Sinne der Verordnung (EU) 1829/2003 und (EU) 1830/2003.

**Konformitätserklärung für Verpackung**

Wir bestätigen, dass eingesetzte Primärverpackungen den Verordnungen 1935/2004 und 10/2011 entsprechen.

