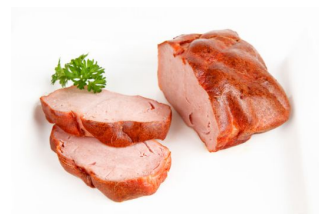


Hubertus Höcherl GmbH

Am Bahnhof 17 Tel.: 05403-780077
49186 Bad Iburg Fax: 05403-780079
info@hoecherl-wurstwaren.de



Hubertus Höcherl GmbH
Wurst- & Schinkenspezialitäten



Artikel: 5729-2 Leberkäse fein in Scheiben 5*100g.

Zutaten: 35% Schweinefleisch, 26% Schweineleber, Speck, (jodiertes Kochsalz, (Kochsalz, Natriumiodat), Gewürze (enthält SENF und SELLERIE), MILCHEIWEISS,
Emulgator: Mono- und Diglyceride von Speisefettsäuren (E471), Citronensäureester von Mono- und Diglyceriden von Speisefettsäuren (E472 C), Konservierungsstoff: Natriumnitrit (E250), Stabilisator: Ascorbinsäure (E300), Natriumascorbat (E301), LACTOSE, Dextrose, Vanillin, Geschmacksverstärker: Mononatriumglutamat (E621)
Kann Spuren von Milch, Sellerie und Senf enthalten.

Angaben zum Produkt

Verpackungshinweis	Unter Schutzatmosphäre verpackt!
Datum Lieferantenspezifikation	20.07.2021
Datum Einpflege in den Artikelstamm	30.07.2021
Warenart	Brühwurst
Verpackung	Aromaschutzverpackung
maximale Lagertemperatur	7°C
RLZ in Tagen	14
Erklärung zum Nichtenthalten von GVO	ja
Konformitätserklärung für Verpackung	ja

Deklarationspflichtige Zusatzstoffe

mit Geschmacksverstärker
mit Konservierungsstoff
mit Emulgator
mit Stabilisator

Nährwerte pro 100g

Energie (KJ)	877
Energie (kcal)	212
Fett (g)	18
davon gesättigte Fettsäuren (g)	6,6
Kohlenhydrate (g)	<0,5
davon Zucker (g)	<0,5
Eiweiß (g)	13
Salz (g)	2,7



Artikel: 5729-2 Leberkäse fein in Scheiben 5*100g.

	Verwendung von Zutaten mit allergenem Potenzial gemäß EU-Einstufung Eine Kennzeichnung erfolgt nicht zwingend, wenn die Zutat bereits in der Zutatenliste aufgeführt ist.	Enthalten		wenn JA, Namen der Zutat angeben oder durch carry-over (co)
		ja	nein	
0	Allergene enthalten	x		
1	Glutenhaltiges Getreide und -erzeugnisse		x	
2	Krebstiere und -erzeugnisse		x	
3	Eier und -erzeugnisse		x	
4	Fisch und -erzeugnisse		x	
5	Erdnüsse und -erzeugnisse		x	
6	Soja und -erzeugnisse		x	
7	Milch und -erzeugnisse einschließlich Lactose	x		Micheiweiß, Lactose
8	Schalenfrüchte (z.B. Nüsse) und -erzeugnisse		x	
9	Sellerie und -erzeugnisse	x		Sellerie
10	Senf und -erzeugnisse	x		Senf
11	Sesam und -erzeugnisse		x	
12	Schwefeldioxid und Sulfite (SO2>10mg/kg)		x	
13	Lupine		x	
14	Weichtiere		x	
15	Sonstige		x	

Alle Angaben zu 'allergenen Zutaten' stützen sich auf den heutigen Stand unserer Kenntnis und können nur im Rahmen der uns vorliegenden Spezifikationen unserer Vorlieferanten begrenzt zugesichert werden. Eine Kreuzkontamination mit den als 'nein' gekennzeichneten Zutaten kann aufgrund des Herstellungsprozesses nicht vollständig ausgeschlossen werden.

Mibi-Richtwert	
Gesamtkeimzahl	<5.000.000 KBE/g
Enterobacter	<100.000 KBE/g
E-Coli	<5.000 KBE/g
Salmonellen	nicht nachweisbar

Erklärung zu GVO/GMO

Die Ware ist GVO/GMO frei im Sinne der Verordnung (EU) 1829/2003 und (EU) 1830/2003.

Konformitätserklärung für Verpackung

Wir bestätigen, dass eingesetzte Primärverpackungen den Verordnungen 1935/2004 und 10/2011 entsprechen.

