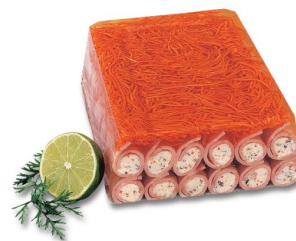


Hubertus Höcherl GmbH

Am Bahnhof 17 Tel.: 05403-7949-0
49186 Bad Iburg Fax: 05403-7949-10
info@hoecherl-wurstwaren.de



Artikel: 8733 **VB Bedford Schinkenfleischröllchen mit Kräuterkäse aus Fleischstücken
zusammengefügt ca.2,2kg.**

Auslobung: Röllchen aus zartem Schweineschinkenfleisch werden mit einer herzhaften Kräuterkäse-Zubereitung gefüllt und in eine mit Möhrenstreifen garnierte Vierkantform eingelegt.

Zutaten: 32% Schinkenfleisch, 24% FRISCHKÄSE (MILCH, Säuerungskulturen, Kochsalz, Verdickungsmittel: Guarkernmehl (E412), Lab), Trinkwasser, 8% Möhren, Branntweinessig, Schweinegelatine, Kochsalz, Gewürze, Würze, 1.7% Kräuter, Zucker, Dextrose, Glukose-Fruktosesirup, Verdickungsmittel: Guarkernmehl (E412), Carrageen (E407), Aroma, Konservierungsstoff: Natriumnitrit (E250), Antioxidationsmittel: Natriumascorab (E301), Apfelessig, Apfelsaft, Zitronensaft.

Angaben zum Produkt

Verpackungshinweis	Unter Schutzatmosphäre verpackt!
Datum Lieferantenspezifikation	11.01.2024
Datum Einpflege in den Artikelstamm	19.02.2024
Warenart	Aspik
Verpackung	Schale mit Folie
maximale Lagertemperatur	7°C
RLZ in Tagen	14
Erklärung zum Nichtenthalten von GVO	ja
Konformitätserklärung für Verpackung	ja

Deklarationspflichtige Zusatzstoffe

mit Konservierungsstoff
mit Antioxidationsmittel
mit Verdickungsmittel

Nährwerte pro 100g

Energie (KJ)	542
Energie (kcal)	130
Fett (g)	7,4
davon gesättigte Fettsäuren (g)	5,6
Kohlenhydrate (g)	2,8
davon Zucker (g)	1,5
Eiweiß (g)	13
Salz (g)	2,6



	Verwendung von Zutaten mit allergenem Potenzial gemäß EU-Einstufung Eine Kennzeichnung erfolgt nicht zwingend, wenn die Zutat bereits in der Zutatenliste aufgeführt ist.	Enthalten		wenn JA, Namen der Zutat angeben oder durch carry-over (co)
		ja	nein	
0	Allergene enthalten	x		
1	Glutenhaltiges Getreide und -erzeugnisse		x	
2	Krebstiere und -erzeugnisse		x	
3	Eier und -erzeugnisse		x	
4	Fisch und -erzeugnisse		x	
5	Erdnüsse und -erzeugnisse		x	
6	Soja und -erzeugnisse		x	
7	Milch und -erzeugnisse einschließlich Lactose	x		Milcheiweiß, Laktose
8	Schalenfrüchte (z.B. Nüsse) und -erzeugnisse		x	
9	Sellerie und -erzeugnisse		x	
10	Senf und -erzeugnisse		x	
11	Sesam und -erzeugnisse		x	
12	Schwefeldioxid und Sulfite (SO ₂ >10mg/kg)		x	
13	Lupine		x	
14	Weichtiere		x	
15	Sonstige		x	

Alle Angaben zu 'allergenen Zutaten' stützen sich auf den heutigen Stand unserer Kenntnis und können nur im Rahmen der uns vorliegenden Spezifikationen unserer Vorlieferanten begrenzt zugesichert werden. Eine Kreuzkontamination mit den als 'nein' gekennzeichneten Zutaten kann aufgrund des Herstellungsprozesses nicht vollständig ausgeschlossen werden.

Mibi-Warnwert	
Gesamtkeimzahl	50.000 KbE/g
Enterobacter	100 KbE/g
E-Coli	10 KbE/g
Koagulase-positive Staphylokokken	10 KbE/g

Erklärung zu GVO/GMO

Die Ware ist GVO/GMO frei im Sinne der Verordnung (EU) 1829/2003 und (EU) 1830/2003.

Konformitätserklärung für Verpackung

Wir bestätigen, dass eingesetzte Primärverpackungen den Verordnungen 1935/2004 und 10/2011 entsprechen.

