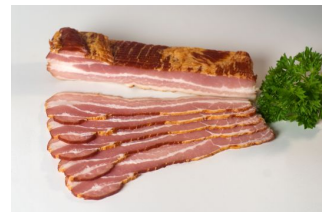


# Hubertus Höcherl GmbH

Am Bahnhof 17 Tel.: 05403-7949-0  
49186 Bad Iburg Fax: 05403-7949-10  
info@hoecherl-wurstwaren.de



**Artikel: 9466 Premium Bacon 500g. geschnitten**

**Zutaten:** 98% Schweinefleisch, Speisesalz, Dextrose, Glucosesirup, Zucker, Gewürzextrakte, natürliches Aroma, Maltodextrin, Stabilisator: Diphosphat (E450), Antioxidationsmittel: Natriumisoascorbat (E316), Konservierungsmittel: Natriumnitrit (E250), Rauch

Angaben zum Produkt	
Verpackungshinweis	Unter Schutzatmosphäre verpackt!
Datum Lieferantenspezifikation	05.02.2024
Datum Einpflege in den Artikelstamm	05.02.2024
Warenart	Speck
Leitsatzziffer	2.2.3.1.2.
Verpackung	Aromaschutzverpackung
maximale Lagertemperatur	7°C
RLZ in Tagen	28
Erklärung zum Nichtenthalten von GVO	ja
Konformitätserklärung für Verpackung	ja

Deklarationspflichtige Zusatzstoffe	
	mit Konservierungsstoff
	mit Antioxidationsmittel
	mit Stabilisator

Nährwerte pro 100g	
Energie (KJ)	1074
Energie (kcal)	256,7
Fett (g)	20
davon gesättigte Fettsäuren (g)	8
Kohlenhydrate (g)	<1
davon Zucker (g)	<1
Eiweiß (g)	21
Salz (g)	1,5

Sensorik	
Aussehen	arteigenes Aussehen



**Artikel: 9466 Premium Bacon 500g. geschnitten**

	Verwendung von Zutaten mit allergenem Potenzial gemäß EU-Einstufung Eine Kennzeichnung erfolgt nicht zwingend, wenn die Zutat bereits in der Zutatenliste aufgeführt ist.	Enthalten		wenn JA, Namen der Zutat angeben oder durch carry-over (co)
		ja	nein	
0	Allergene enthalten		X	
1	Glutenhaltiges Getreide und -erzeugnisse	X		Kann Spuren enthalten
2	Krebstiere und -erzeugnisse		X	
3	Eier und -erzeugnisse		X	
4	Fisch und -erzeugnisse		X	
5	Erdnüsse und -erzeugnisse		X	
6	Soja und -erzeugnisse		X	
7	Milch und -erzeugnisse einschließlich Lactose	X		Kann Spuren enthalten
8	Schalenfrüchte (z.B. Nüsse) und -erzeugnisse		X	
9	Sellerie und -erzeugnisse	X		Kann Spuren enthalten
10	Senf und -erzeugnisse	X		Kann Spuren enthalten
11	Sesam und -erzeugnisse		X	
12	Schwefeldioxid und Sulfite (SO <sub>2</sub> >10mg/kg)		X	
13	Lupine		X	
14	Weichtiere		X	
15	Sonstige		X	

Alle Angaben zu 'allergenen Zutaten' stützen sich auf den heutigen Stand unserer Kenntnis und können nur im Rahmen der uns vorliegenden Spezifikationen unserer Vorlieferanten begrenzt zugesichert werden. Eine Kreuzkontamination mit den als 'nein' gekennzeichneten Zutaten kann aufgrund des Herstellungsprozesses nicht vollständig ausgeschlossen werden.

Mibi-Richtwert	
Enterobacter	1x10 <sup>2</sup> KbE/g
E-Coli	1x10 <sup>1</sup> KbE/g
Koagulase-positive Staphylokokken	1x10 <sup>3</sup> KbE/g

Mibi-Warnwert	
Enterobacter	1x10 <sup>3</sup> KbE/g
E-Coli	1x10 <sup>2</sup> KbE/g
Koagulase-positive Staphylokokken	1x10 <sup>4</sup> KbE/g
Salmonellen	n.n. in 25g
Listerien	1x10 <sup>2</sup> KbE/g

**Erklärung zu GVO/GMO**

Die Ware ist GVO/GMO frei im Sinne der Verordnung (EU) 1829/2003 und (EU) 1830/2003.

**Konformitätserklärung für Verpackung**

Wir bestätigen, dass eingesetzte Primärverpackungen den Verordnungen 1935/2004 und 10/2011 entsprechen.

