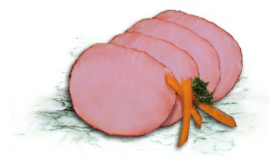


# Hubertus Höcherl GmbH

Am Bahnhof 17 Tel.: 05403-7949-0  
49186 Bad Iburg Fax: 05403-7949-10  
info@hoecherl-wurstwaren.de



**Artikel:** 9538 **Jungschweinebraten, 500g. geschnitten**

**Auslobung:** Magere Schweinlache von ausgesuchten jungen Schweinen gegart und im Pflanzenfett dunkelbraun gebraten.

**Zutaten:** Schweinefleisch, Kochsalz, Maltodextrin, Säureregulator: Natriumacetat (E262), Stabilisator: Diphosphate (E450), Triphosphat(E451),Gewürzextrakte,Rapsöl.

### Angaben zum Produkt

Verpackungshinweis	Unter Schutzatmosphäre verpackt!
Datum Lieferantenspezifikation	21.03.2023
ggfs. Revision	12
Datum Einpflege in den Artikelstamm	22.02.2024
Warenart	Garschinken
Leitsatznummer	2.1.2.1
Scheibenanzahl	40
Scheibengewicht in Gramm	12,5
Verpackung	Aromaschutzpackung
Kaliber	80 - 90 mm
maximale Lagertemperatur	7°C
RLZ in Tagen	14
Erklärung zum Nichtenthalten von GVO	ja
Konformitätserklärung für Verpackung	ja

### Deklarationspflichtige Zusatzstoffe

mit Phosphat  
mit Säuerungsmittel  
mit Stabilisator

### Nährwerte pro 100g

Energie (KJ)	522
Energie (kcal)	124
Fett (g)	3,4
davon gesättigte Fettsäuren (g)	1,5
Kohlenhydrate (g)	0,8
davon Zucker (g)	0,7
Eiweiß (g)	22,5
Salz (g)	2,1

# Hubertus Höcherl GmbH

Am Bahnhof 17 Tel.: 05403-7949-0  
49186 Bad Iburg Fax: 05403-7949-10  
info@hoecherl-wurstwaren.de



Artikel: 9538

Jungschweinebraten, 500g. geschnitten

Seite 2

	Verwendung von Zutaten mit allergenem Potenzial gemäß EU-Einstufung Eine Kennzeichnung erfolgt nicht zwingend, wenn die Zutat bereits in der Zutatenliste aufgeführt ist.	Enthalten		wenn JA, Namen der Zutat angeben oder durch carry-over (co)
		ja	nein	
0	Allergene enthalten		X	
1	Glutenhaltiges Getreide und -erzeugnisse		X	
2	Krebstiere und -erzeugnisse		X	
3	Eier und -erzeugnisse		X	
4	Fisch und -erzeugnisse		X	
5	Erdnüsse und -erzeugnisse		X	
6	Soja und -erzeugnisse		X	
7	Milch und -erzeugnisse einschließlich Lactose		X	
8	Schalenfrüchte (z.B. Nüsse) und -erzeugnisse		X	
9	Sellerie und -erzeugnisse		X	
10	Senf und -erzeugnisse		X	
11	Sesam und -erzeugnisse		X	
12	Schwefeldioxid und Sulfite (SO <sub>2</sub> >10mg/kg)		X	
13	Lupine		X	
14	Weichtiere		X	
15	Sonstige		X	

Alle Angaben zu 'allergenen Zutaten' stützen sich auf den heutigen Stand unserer Kenntnis und können nur im Rahmen der uns vorliegenden Spezifikationen unserer Vorlieferanten begrenzt zugesichert werden. Eine Kreuzkontamination mit den als 'nein' gekennzeichneten Zutaten kann aufgrund des Herstellungsprozesses nicht vollständig ausgeschlossen werden.

### Erklärung zu GVO/GMO

Die Ware ist GVO/GMO frei im Sinne der Verordnung (EU) 1829/2003 und (EU) 1830/2003.

### Konformitätserklärung für Verpackung

Wir bestätigen, dass eingesetzte Primärverpackungen den Verordnungen 1935/2004 und 10/2011 entsprechen.



Dieses Dokument wurde elektronisch generiert und ist ohne Unterschrift gültig.