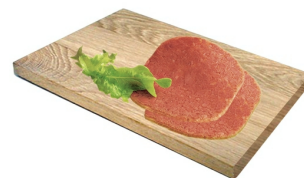


Hubertus Höcherl GmbH

Am Bahnhof 17 Tel.: 05403-780077
49186 Bad Iburg Fax: 05403-780079
info@hoecherl-wurstwaren.de



Hubertus Höcherl GmbH
Wurst- & Schinkenspezialitäten

Artikel: 9544 Corned Turkey 500g. geschnitten

Zutaten: Truthahnfleisch 65%, Trinkwasser, Speisegelatine vom Rind, jodiertes Nitritpökelsalz (jodiertes Speisesalz (Speisesalz, Kaliumjodat), Konservierungsstoff: Natriumnitrit (E250)), Kartoffelstärke, Zucker, Gewürze und Gewürzextrakte (enthält SELLERIE), Würze, Stabilisator: Natriumdiacetat (E262), Diphosphate (E450), Farbstoff: Echtes Karmin (E120), Antioxidationsmittel: Natriumascorbat (E301).

Angaben zum Produkt

Verpackungshinweis	Unter Schutzatmosphäre verpackt!
Datum Lieferantenspezifikation	04.05.2021
Datum Einpflege in den Artikelstamm	10.05.2021
Warenart	Aspik
Leitsatzziffer	2.2332.2
Scheibenanzahl	ca.30
Verpackung	Aromaschutzverpackung
maximale Lagertemperatur	7°C
RLZ in Tagen	14
Erklärung zum Nichtenthalten von GVO	ja
Konformitätserklärung für Verpackung	ja

Deklarationspflichtige Zusatzstoffe

mit Farbstoff
mit Konservierungsstoff
mit Nitritpökelsalz
mit Antioxidationsmittel
mit Phosphat
mit Stabilisator

Nährwerte pro 100g

Energie (KJ)	437
Energie (kcal)	104
Fett (g)	4,0
davon gesättigte Fettsäuren (g)	1,5
Kohlenhydrate (g)	1
davon Zucker (g)	0,9
Eiweiß (g)	16
Salz (g)	1,9



Artikel: 9544 Corned Turkey 500g. geschnitten

	Verwendung von Zutaten mit allergenem Potenzial gemäß EU-Einstufung Eine Kennzeichnung erfolgt nicht zwingend, wenn die Zutat bereits in der Zutatenliste aufgeführt ist.	Enthalten		wenn JA, Namen der Zutat angeben oder durch carry-over (co)
		ja	nein	
0	Allergene enthalten	x		
1	Glutenhaltiges Getreide und -erzeugnisse		x	
2	Krebstiere und -erzeugnisse		x	
3	Eier und -erzeugnisse		x	
4	Fisch und -erzeugnisse		x	
5	Erdnüsse und -erzeugnisse		x	
6	Soja und -erzeugnisse		x	
7	Milch und -erzeugnisse einschließlich Lactose		x	
8	Schalenfrüchte (z.B. Nüsse) und -erzeugnisse		x	
9	Sellerie und -erzeugnisse	x		Sellerie
10	Senf und -erzeugnisse		x	
11	Sesam und -erzeugnisse		x	
12	Schwefeldioxid und Sulfite (SO ₂ >10mg/kg)		x	
13	Lupine		x	
14	Weichtiere		x	
15	Sonstige		x	

Alle Angaben zu 'allergenen Zutaten' stützen sich auf den heutigen Stand unserer Kenntnis und können nur im Rahmen der uns vorliegenden Spezifikationen unserer Vorlieferanten begrenzt zugesichert werden. Eine Kreuzkontamination mit den als 'nein' gekennzeichneten Zutaten kann aufgrund des Herstellungsprozesses nicht vollständig ausgeschlossen werden.

Mibi-Richtwert	
Gesamtkeimzahl	<1.000.000 KBE/g
Enterobacter	<100 KBE/g

Erklärung zu GVO/GMO

Die Ware ist GVO/GMO frei im Sinne der Verordnung (EU) 1829/2003 und (EU) 1830/2003.

Konformitätserklärung für Verpackung

Wir bestätigen, dass eingesetzte Primärverpackungen den Verordnungen 1935/2004 und 10/2011 entsprechen.



Dieses Dokument wurde elektronisch generiert und ist ohne Unterschrift gültig.