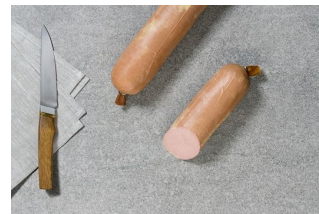


Hubertus Höcherl GmbH

Am Bahnhof 17 Tel.: 05403-780077
49186 Bad Iburg Fax: 05403-780079
info@hoecherl-wurstwaren.de



Hubertus Höcherl GmbH
Wurst- & Schinkenspezialitäten



Artikel: AS6050 Aktivstall Leberwurst fein im Naturdarm geräuchert, ca.700g

Zutaten: Schweinefleisch (56%), Schweineleber (28%), Schweinespeck, Zwiebeln (3%), Nitritpökelsalz (Speisesalz, Konservierungsstoff: Natriumnitrit(E250)), Emulgator: (Mono- und Diglyceride von Speisefettsäuren (E471)), Gewürze, Rohrzucker, Speisesalz, Antioxidationsmittel: (Ascorbinsäure(E300)), Gewürzextrakte, Honig, Rinderdarm, Buchenholzrauch. Wursthülle nicht zum Verzehr geeignet. Die Allergene PISTAZIEN, SENF, MILCH, EI, GLUTEN, SELLERIE und SULFITE werden bei uns im Betrieb verarbeitet.

Angaben zum Produkt	
Verpackungshinweis	Vakuumverpackt!
Datum Lieferantenspezifikation	28.02.2020
ggfs. Revision	11
Datum Einpflege in den Artikelstamm	01.06.2021
Warenart	Kochwurst
Qualitätsstufe	Spitzenqualität
Leitsatzziffer	2.2312.5
Verpackung	Vakuumverpackung
Hülle/Darm	Naturdarm
maximale Lagertemperatur	7°C
RLZ in Tagen	28
Erklärung zum Nichtenthalten von GVO	ja
Konformitätserklärung für Verpackung	ja

Deklarationspflichtige Zusatzstoffe	
	mit Konservierungsstoff
	mit Nitritpökelsalz
	mit Antioxidationsmittel
	mit Emulgator

Nährwerte pro 100g	
Energie (KJ)	1740
Energie (kcal)	421
Fett (g)	41
davon gesättigte Fettsäuren (g)	18
Kohlenhydrate (g)	1,1
davon Zucker (g)	<0,5
Eiweiß (g)	12
Salz (g)	1,7

Sensorik	
Konsistenz	Fest-elastische Konsistenz, schnittfest
Aussehen	rötlich luftgetrocknete Salami
Geruch	Arteigen, ohne Abweichungen
Geschmack	Arteigen, ohne Abweichungen



	Verwendung von Zutaten mit allergenem Potenzial gemäß EU-Einstufung Eine Kennzeichnung erfolgt nicht zwingend, wenn die Zutat bereits in der Zutatenliste aufgeführt ist.	Enthalten		wenn JA, Namen der Zutat angeben oder durch carry-over (co)
		ja	nein	
0	Allergene enthalten		x	
1	Glutenhaltiges Getreide und -erzeugnisse	x		Kann Spuren enthalten.
2	Krebstiere und -erzeugnisse		x	
3	Eier und -erzeugnisse	x		Kann Spuren enthalten
4	Fisch und -erzeugnisse		x	
5	Erdnüsse und -erzeugnisse		x	
6	Soja und -erzeugnisse		x	
7	Milch und -erzeugnisse einschließlich Lactose	x		Kann Spuren enthalten
8	Schalenfrüchte (z.B. Nüsse) und -erzeugnisse	x		Kann Spuren enthalten
9	Sellerie und -erzeugnisse	x		Kann Spuren enthalten
10	Senf und -erzeugnisse	x		Kann Spuren enthalten
11	Sesam und -erzeugnisse		x	
12	Schwefeldioxid und Sulfite (SO ₂ >10mg/kg)	x		Kann Spuren enthalten
13	Lupine		x	
14	Weichtiere		x	
15	Sonstige		x	

Alle Angaben zu 'allergenen Zutaten' stützen sich auf den heutigen Stand unserer Kenntnis und können nur im Rahmen der uns vorliegenden Spezifikationen unserer Vorlieferanten begrenzt zugesichert werden. Eine Kreuzkontamination mit den als 'nein' gekennzeichneten Zutaten kann aufgrund des Herstellungsprozesses nicht vollständig ausgeschlossen werden.

Erklärung zu GVO/GMO

Die Ware ist GVO/GMO frei im Sinne der Verordnung (EU) 1829/2003 und (EU) 1830/2003.

Konformitätserklärung für Verpackung

Wir bestätigen, dass eingesetzte Primärverpackungen den Verordnungen 1935/2004 und 10/2011 entsprechen.



Dieses Dokument wurde elektronisch generiert und ist ohne Unterschrift gültig.