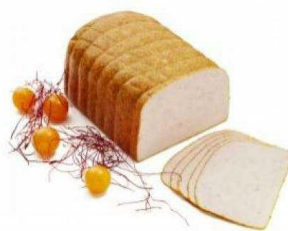


Hubertus Höcherl GmbH

Am Bahnhof 17 Tel.: 05403-7949-0
49186 Bad Iburg Fax: 05403-7949-10
info@hoecherl-wurstwaren.de



Artikel: 3926 **Hähnchenbrust 'Madras Curry', ca. 1,6kg**

Auslobung: Hergestellt aus 58% Hähnchenbrustfleisch, verfeinert mit 30% Gemüse wie Süßkartoffeln, gelben Karotten, gelben Rüben und roten Zwiebeln, reich an Proteinen, sehr saftig mit Haut überbacken

Zutaten: Hähnchenfleisch 92%, Trinkwasser, Speisesalz, Dextrose, Zucker, Aroma, Raucharoma, Gewürze, Stabilisator: Carrageen (E407); Säureregulatoren: Natriumlactat (E325), Natriumcitrat (E331); Antioxidationsmittel: Natriumascorbat (E301); Konservierungsstoff: Natriumnitrit (E250); Oberflächenbehandlung 1,5%: Currypulver 1,9% (Koriander, Kurkuma, Bockshornklee, Fenchel, Knoblauch, Pastinaken, Kreuzkümmel, Liebstöckel, Zwiebel, Pfeffer, Anis, Chili).

Angaben zum Produkt	
Datum Lieferantenspezifikation	07.02.2024
Datum Einpflege in den Artikelstamm	05.03.2024
Warenart	Brühwurst
Qualitätsstufe	Spitzenqualität
maximale Lagertemperatur	7°C
RLZ in Tagen	14
Erklärung zum Nichtenthalten von GVO	ja
Konformitätserklärung für Verpackung	ja

Deklarationspflichtige Zusatzstoffe	
	mit Konservierungsstoff
	mit Antioxidationsmittel
	mit Säuerungsmittel

Nährwerte pro 100g	
Energie (KJ)	456
Energie (kcal)	108
Fett (g)	4
davon gesättigte Fettsäuren (g)	1,2
Kohlenhydrate (g)	1,1
davon Zucker (g)	1
Eiweiß (g)	17
Salz (g)	2

Hubertus Höcherl GmbH

Am Bahnhof 17 Tel.: 05403-7949-0
49186 Bad Iburg Fax: 05403-7949-10
info@hoecherl-wurstwaren.de



Artikel: 3926

Hähnchenbrust 'Madras Curry', ca. 1,6kg

Seite 2

	Verwendung von Zutaten mit allergenem Potenzial gemäß EU-Einstufung Eine Kennzeichnung erfolgt nicht zwingend, wenn die Zutat bereits in der Zutatenliste aufgeführt ist.	Enthalten		wenn JA, Namen der Zutat angeben oder durch carry-over (co)
		ja	nein	
0	Allergene enthalten		X	
1	Glutenhaltiges Getreide und -erzeugnisse		X	
2	Krebstiere und -erzeugnisse		X	
3	Eier und -erzeugnisse		X	
4	Fisch und -erzeugnisse		X	
5	Erdnüsse und -erzeugnisse		X	
6	Soja und -erzeugnisse		X	
7	Milch und -erzeugnisse einschließlich Lactose		X	
8	Schalenfrüchte (z.B. Nüsse) und -erzeugnisse		X	
9	Sellerie und -erzeugnisse		X	
10	Senf und -erzeugnisse		X	
11	Sesam und -erzeugnisse		X	
12	Schwefeldioxid und Sulfite (SO ₂ >10mg/kg)		X	
13	Lupine		X	
14	Weichtiere		X	
15	Sonstige		X	

Alle Angaben zu 'allergenen Zutaten' stützen sich auf den heutigen Stand unserer Kenntnis und können nur im Rahmen der uns vorliegenden Spezifikationen unserer Vorlieferanten begrenzt zugesichert werden. Eine Kreuzkontamination mit den als 'nein' gekennzeichneten Zutaten kann aufgrund des Herstellungsprozesses nicht vollständig ausgeschlossen werden.

Erklärung zu GVO/GMO

Die Ware ist GVO/GMO frei im Sinne der Verordnung (EU) 1829/2003 und (EU) 1830/2003.

Konformitätserklärung für Verpackung

Wir bestätigen, dass eingesetzte Primärverpackungen den Verordnungen 1935/2004 und 10/2011 entsprechen.



Dieses Dokument wurde elektronisch generiert und ist ohne Unterschrift gültig.