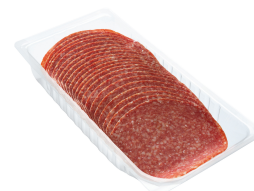


Hubertus Höcherl GmbH

Am Bahnhof 17 Tel.: 05403-7949-0
49186 Bad Iburg Fax: 05403-7949-10
info@hoecherl-wurstwaren.de



Artikel: 9507 **Salami halbrund, Kal.120, 500g. geschnitten**

Auslobung: Salami in halbrunder Form, in Scheiben geschnitten

Zutaten: Schweinefleisch, Schweinespeck, Speisesalz, Gewürze, Glukosesirup, Dextrose, färbendes Lebensmittel Rote Beete-Saftkonzentrat, Antioxidationsmittel: Natriumascorbat (E301), Gewürzextrakte, Konservierungsstoff: Natriumnitrit (E250), Kaliumsorbat* (E202) Reifekulturen, Buchenholzrauch.
100 g hergestellt aus 120 g Fleisch.
*Zuoberflächenbehandlung
Kann Spuren von WALNUSS, SENF und MILCH (einschl. Laktose) enthalten.

Angaben zum Produkt	
QUID-Angaben	100 g hergestellt aus 120 g Fleisch
Verpackungshinweis	Unter Schutzatmosphäre verpackt!
Datum Lieferantenspezifikation	05.04.2023
Datum Einpflege in den Artikelstamm	21.02.2024
Warenart	Rohwurst
Qualitätsstufe	1A
Leitsatzziffer	2.4.1.1.2 u. 1.4.7
Scheibenzahl	42
Verpackung	Aromaschutzverpackung
Kaliber	115/90
maximale Lagertemperatur	7°C
RLZ in Tagen	28
Erklärung zum Nichtenthalten von GVO	ja
Konformitätserklärung für Verpackung	ja

Deklarationspflichtige Zusatzstoffe	
	mit Konservierungsstoff
	mit Antioxidationsmittel

Nährwerte pro 100g	
Energie (KJ)	1478
Energie (kcal)	357
Fett (g)	30
davon gesättigte Fettsäuren (g)	12,7
Kohlenhydrate (g)	3,1
davon Zucker (g)	0,2
Eiweiß (g)	17
Salz (g)	3,5

Sensorik	
Konsistenz	schnitffest
Aussehen	mittelkörniges umgerötetes Rohwurstbrät
Geruch	typisch, würzig, rauchig
Geschmack	typisch, würzig, rauchig



Artikel: 9507 Salami halbrund, Kal.120, 500g. geschnitten

	Verwendung von Zutaten mit allergenem Potenzial gemäß EU-Einstufung Eine Kennzeichnung erfolgt nicht zwingend, wenn die Zutat bereits in der Zutatenliste aufgeführt ist.	Enthalten		wenn JA, Namen der Zutat angeben oder durch carry-over (co)
		ja	nein	
0	Allergene enthalten		X	
1	Glutenhaltiges Getreide und -erzeugnisse		X	
2	Krebstiere und -erzeugnisse		X	
3	Eier und -erzeugnisse		X	
4	Fisch und -erzeugnisse		X	
5	Erdnüsse und -erzeugnisse		X	
6	Soja und -erzeugnisse		X	
7	Milch und -erzeugnisse einschließlich Lactose	X		Kann Spuren von Milch (einschl. Laktose) enthalten
8	Schalenfrüchte (z.B. Nüsse) und -erzeugnisse	X		Kann Spuren von Walnuss enthalten
9	Sellerie und -erzeugnisse		X	
10	Senf und -erzeugnisse	X		Kann Spuren enthalten
11	Sesam und -erzeugnisse		X	
12	Schwefeldioxid und Sulfite (SO ₂ >10mg/kg)		X	
13	Lupine		X	
14	Weichtiere		X	
15	Sonstige		X	

Alle Angaben zu 'allergenen Zutaten' stützen sich auf den heutigen Stand unserer Kenntnis und können nur im Rahmen der uns vorliegenden Spezifikationen unserer Vorlieferanten begrenzt zugesichert werden. Eine Kreuzkontamination mit den als 'nein' gekennzeichneten Zutaten kann aufgrund des Herstellungsprozesses nicht vollständig ausgeschlossen werden.

Mibi-Warnwert	
Gesamtkeimzahl	n. z.
Enterobacter	1,0 x 10 ³ KbE/ g
E-Coli	<10 KbE/ g
Koagulase-positive Staphylokokken	1,0 x 10 ⁴ KbE/ g
Salmonellen	n. n. in 25 g
Listerien	100 KbE/ g

Erklärung zu GVO/GMO

Die Ware ist GVO/GMO frei im Sinne der Verordnung (EU) 1829/2003 und (EU) 1830/2003.

Konformitätserklärung für Verpackung

Wir bestätigen, dass eingesetzte Primärverpackungen den Verordnungen 1935/2004 und 10/2011 entsprechen.

